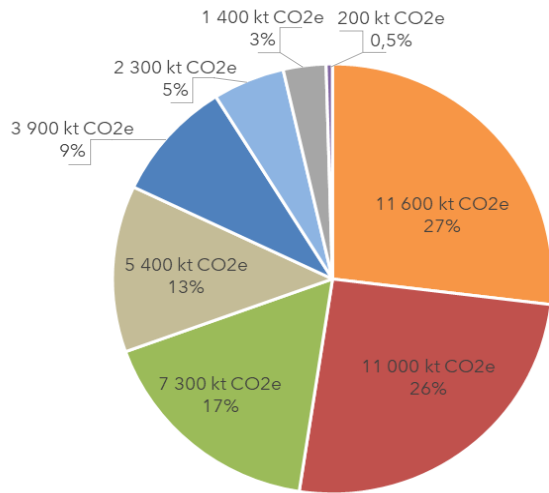


FICHE INDUSTRIE :

51 - Marne

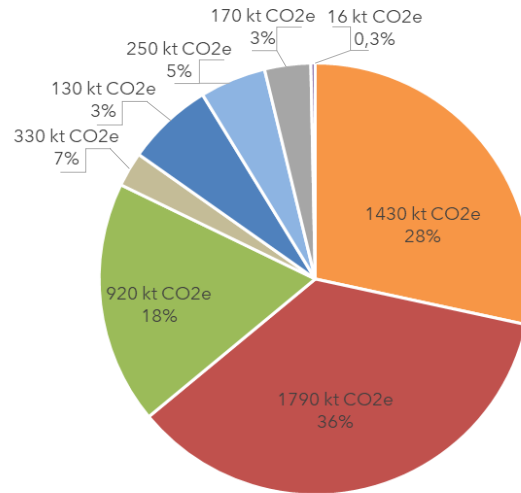
Répartition des émissions de gaz à effet de serre (GES) par secteur en 2022

Grand Est



Source: Invent'Air V2024

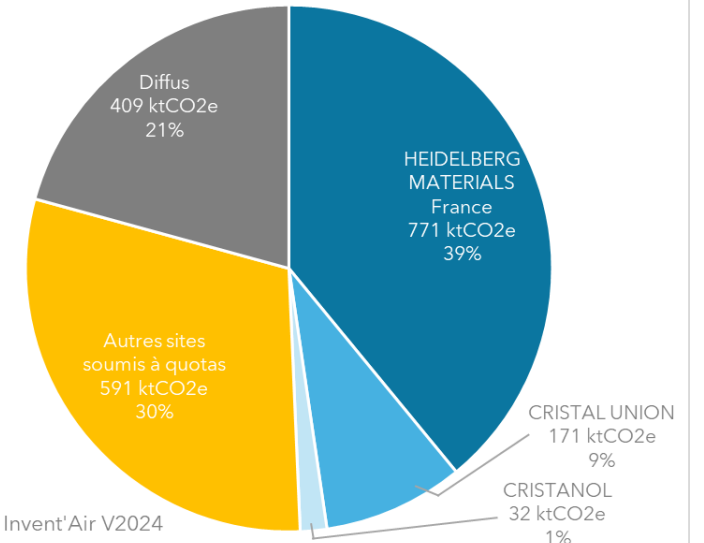
Marne



Source: Invent'Air V2024

Part des différents sites dans les émissions de GES de l'industrie

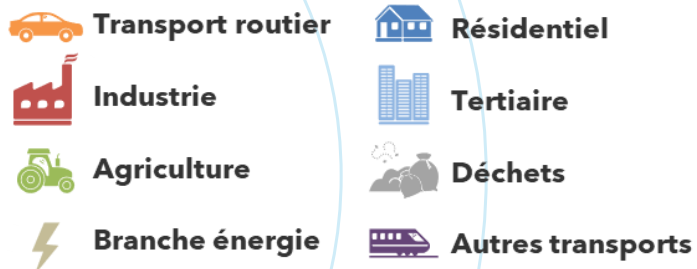
Emissions de gaz à effet de serre, Marne 2022



Source: Invent'Air V2024

Dans la Marne :

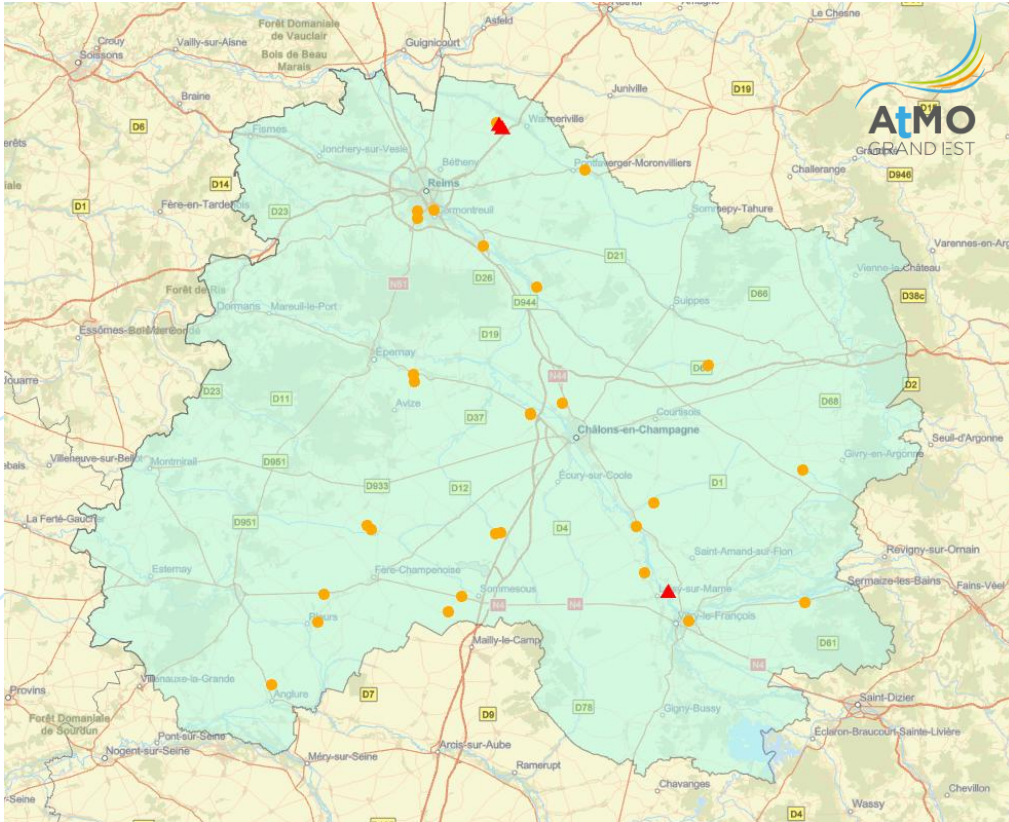
- Les sites concernés par un contrat de transition écologique : 3 sites.
- Autres sites soumis à quota CO₂ : 28 sites.
- Le diffus : 3520 sites.



Poids des sous-secteurs dans les émissions totales de GES du département

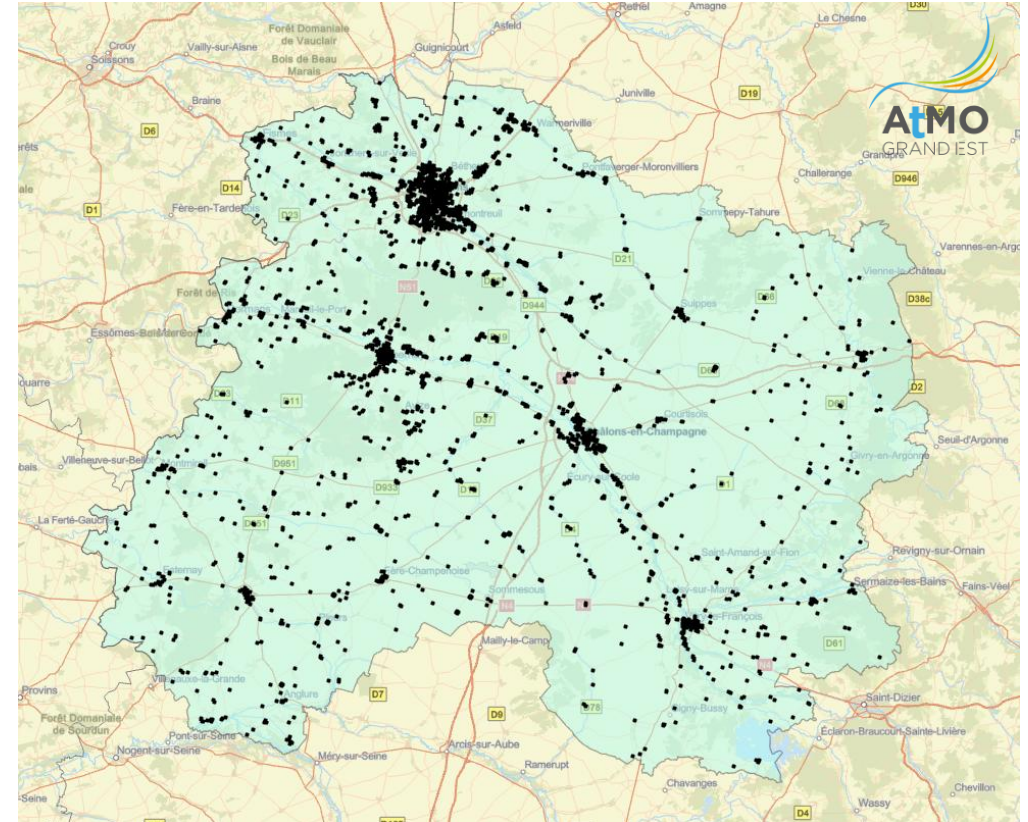
Secteur	Sous Secteur	Emissions de GES en 2022		Évolution 2019-2022	
		kt CO ₂ e	% /émissions totales du département	kt CO ₂ e	% / 2019
Branche énergie	Chauffage urbain	50	1,0%	-27	-35%
	Extraction des combustibles fossiles solides et distribution d'énergie	-	-	-	-
	Extraction des combustibles gazeux et distribution d'énergie	20	0,4%	-3	-14%
	Extraction des combustibles liquides et distribution d'énergie	19	0,4%	15	457%
	Fabrication de charbon de bois par pyrolyse	-	-	-	-
	Production d'électricité	40	0,8%	-7	-15%
	Raffinage du pétrole	-	-	-	-
	Transformation des combustibles minéraux solides	-	-	-	-
	Transport et distribution d'électricité	2	< 0,1%	< 1	< 0,1 %
Industrie	Agro-alimentaire	555	11,0%	-237	-30%
	Papier, carton	5	< 0,1%	-2	-25%
	Bien d'équipements, construction mécanique, électrique, électronique et matériels de transports	13	0,3%	-2	-16%
	Chimie organique, non-organique et divers	8	0,2%	< 1	-6%
	Construction	127	2,5%	16	14%
	Métallurgie des métaux ferreux	3	< 0,1%	-11	-81%
	Métallurgie des métaux non-ferreux	3	< 0,1%	1	129%
	Minéraux non-métalliques et matériaux de construction	979	19,4%	17	2%
	Autres secteurs de l'industrie et non spécifié	103	2,0%	-5	-5%

Localisation des sites industriels du département



Légende

- ▲ Sites avec CTE
- Autres sites soumis à quota
- Industriels diffus



Certaines causes de l'évolution des émissions de gaz à effet de serre

Globalement, les émissions de GES des secteurs de l'industrie, de l'énergie et des déchets ont baissé de près de 31 % (-880 kt CO₂e) entre 1990 et 2022.

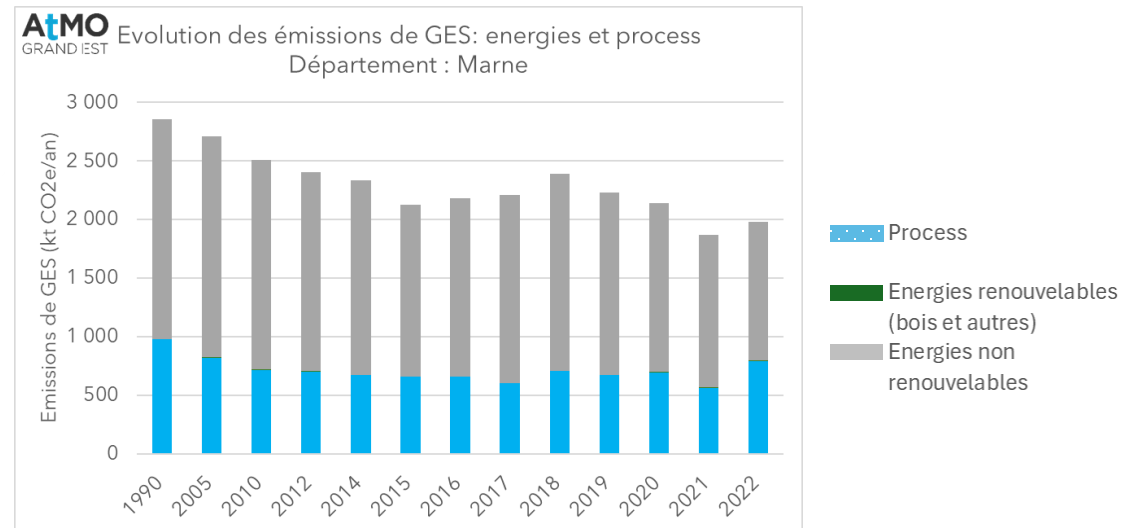
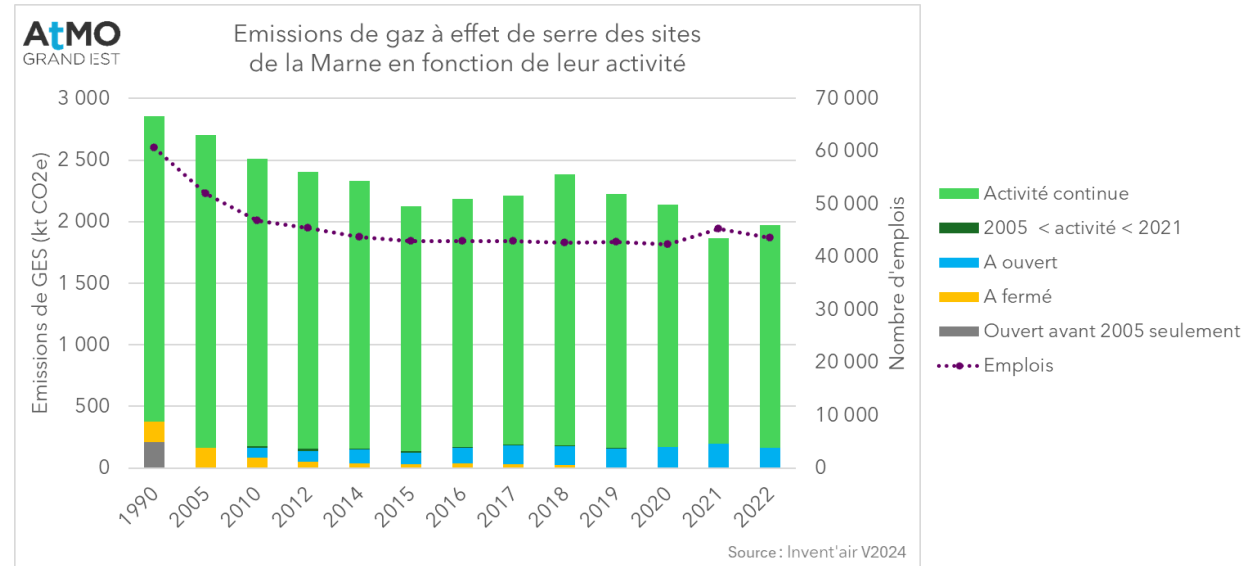
A cette évolution, ont contribué des sites:

- qui ont fermé, surtout entre 1990 et 2010,
- qui ont ouvert puis fermé entre 2005 et 2021 (très minoritaires)
- qui ont ouvert à partir de 2005 et sont encore en activité,
- qui ont eu une activité continue entre 1990 et 2022, la majorité.

Depuis 1990, la consommation d'énergie finale des 3 secteurs (énergie, industrie, déchets) a baissé de près de 15 % dans ce département. Les émissions liées aux process industriels ont baissé de 25 % depuis 2005 alors que celles liées à la consommation d'énergie fossiles ont baissé de 34% (environ - 940 kt CO₂e). En parallèle, les émissions de CO₂ issues de la combustion de la biomasse sont, dans la Marne, proches la moitié de celles de CO₂ fossile depuis 2021, avec une tendance sur le long terme à la hausse, ce qui suggère des substitutions de combustibles en cours.

Évolution des émissions de GES

1990-2022	2019-2022
-31 %	-11 %



Sites pour lesquels un Contrat de Transition Écologique a été signé avec l'état

Site	Activité	Commune	Émissions de GES en 2022 (t CO2e/an)
HEIDELBERG MATERIALS FRANCE	Minéraux non métalliques	Couvrot	772 000
CRISTAL UNION	Industries agro-alimentaires	Bazancourt	203 000
CRISTAL UNION ETABLISSEMENT CRISTANOL	Industries agro-alimentaires	Bazancourt	

Autres sites soumis à quotas

Site	Activité	Commune	Émissions de GES en 2022 (t CO2e/an)
TEREOS FRANCE	Industries agro-alimentaires	Connantre	100 000 - 500 000
CRISTAL UNION	Industries agro-alimentaires	Sillery	50 000 - 100 000
OI MANUFACTURING France	Minéraux non métalliques	Reims	
ADM BAZANCOURT SASU	Industries agro-alimentaires	Bazancourt	20 000 - 50 000
VERALLIA-France	Minéraux non métalliques	Oiry	
MAC CAIN ALIMENTAIRE SAS	Industries agro-alimentaires	Matougues	
MEG	Minéraux non métalliques	Oiry	
TEREOS NUTRITION ANIMALE	Industries agro-alimentaires	Val-des-Marais	
OMYA USINE	Minéraux non métalliques	Omey	
PRODEVA	Industries agro-alimentaires	Vatry	0 - 20 000
EDILIANS	Minéraux non métalliques	Pargny-sur-Saulx	
MALTEUROP France	Industries agro-alimentaires	Vitry-le-François	
SOCCRAM - ENGIE RESEAUX	Énergie - Chauffage urbain	Reims	
TEREOS NUTRITION ANIMALE	Industries agro-alimentaires	Allemanche-Launay-et-Soyer	
DALKIA	Énergie - Bureaux	Val-des-Marais	
TEREOS NUTRITION ANIMALE	Industries agro-alimentaires	Montépreux	
COGESTAR 3	Énergie - Production, transport et distribution d'électricité	Matougues	
TEREOS STARCH & SWEETENERS EUROPE	Industries agro-alimentaires	Haussimont	
LUZEAL	Industries agro-alimentaires	Recy	
SUN DESHY	Industries agro-alimentaires	Francheville	
TEREOS NUTRITION ANIMALE	Industries agro-alimentaires	Pleurs	
LUZEAL	Industries agro-alimentaires	Pontfaverger-Moronvilliers	
LUZEAL	Industries agro-alimentaires	Saint-Remy-sur-Bussy	
VIVESCIA	Commerces	Pringy	
SUN DESHY	Industries agro-alimentaires	Noirlieu	
LUZEAL	Industries agro-alimentaires	Sept-Saulx	
CHU CENTRE HOSPITALIER SITE PRINCIPAL	Santé	Reims	
SUN DESHY	Industries agro-alimentaires	Soudron	
CLOE	Énergie - Chauffage urbain	Châlons en Champagne	